

dne **1. 12. 2023** od **9:30** do **13:30** hodin

Plánovaná odstávka zahrnuje tyto lokality:**Jablonné v Podještědí (okres Liberec)**část obce **Valdov**

č. p. 2, 3, 6-10, 12-17, 19, 20, 21

kat. území **Jablonné v Podještědí (kód 656216): parcelní č. 953/1, 1158/2, 1186/1****Janovice v Podještědí (okres Liberec)**

č. p. 2, 3, 5, 7-11, 15, 17, 19-29, 32, 34, 35, 36, 38, 39, 41, 42, 48-53, 55-61, 63, 64, 65, 70, 71, 72, 75-90, 92

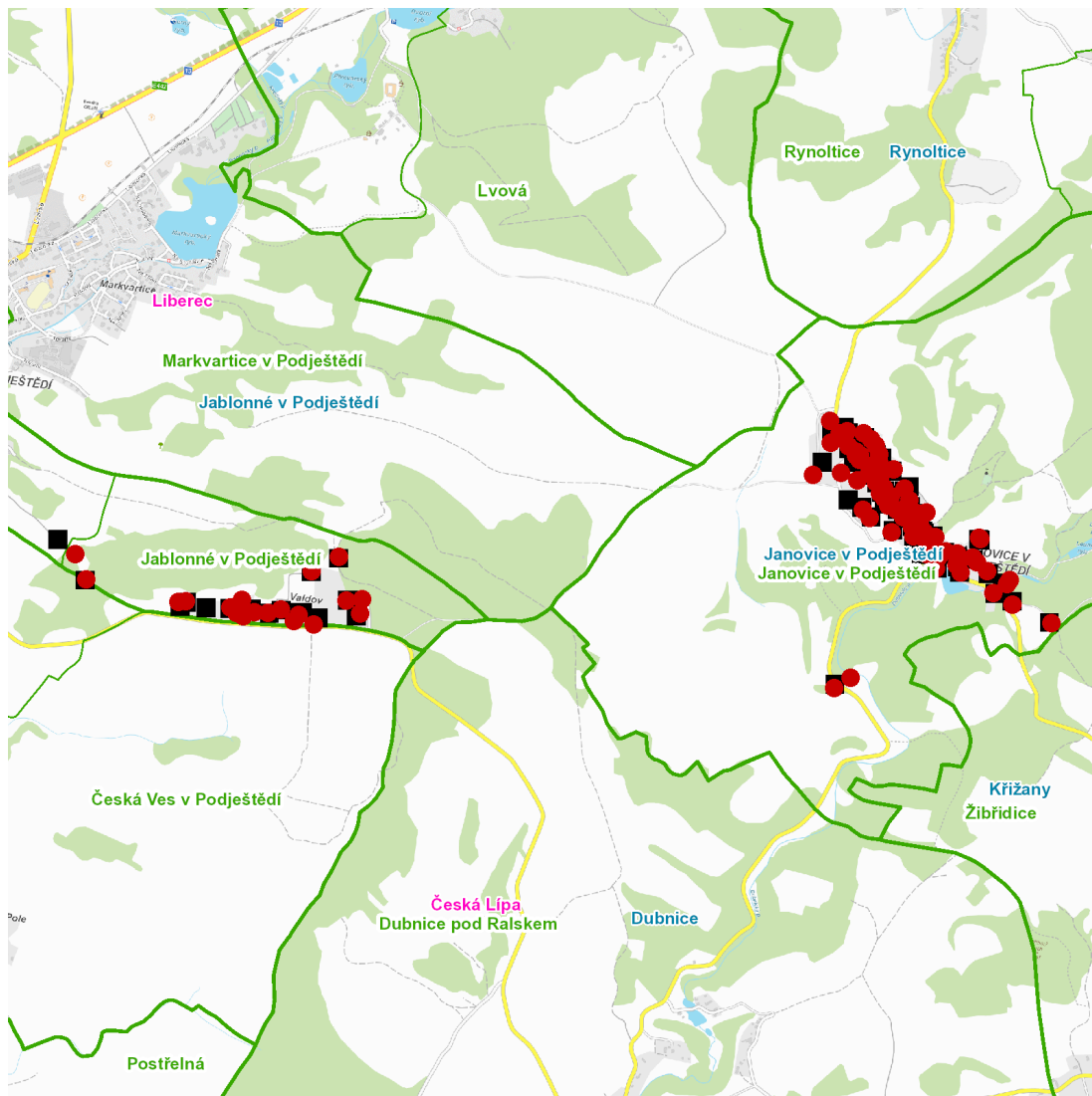
kat. území **Janovice v Podještědí (kód 657191): parcelní č. 25/2, 53/5, 94, 108, 118**

UPOZORNĚNÍ

Dotčené zařízení distribuční soustavy je nutné i v době odstávky považovat za zařízení pod napětím, a proto vás žádáme o dodržení všech zásad bezpečnosti a provedení opatření potřebných k zamezení případných škod na zdraví a majetku. | Provozovatelé výroben elektřiny jsou povinni zajistit přerušeni dodávky elektřiny z výroby do vypnutého úseku distribuční soustavy.

NEJDE VÁM ELEKTRINA...

TIP: Registrujte se zdarma na www.cezdistribuce.cz/sluzba a informace o odstávkách elektřiny budete dostávat e-mailem nebo SMS. U poruch zasíláme SMS s předpokládanou dobou obnovení dodávek. | Aktuální stav dodávek elektřiny na konkrétní adrese zjistíte snadno, rychle a bez registrace na portále **Bez Štávy** (www.bezstavy.cz).

dne 1. 12. 2023 od 9:30 do 13:30 hodin**Orientační mapový podklad odstávkou dotčených lokalit****VYSVĚTLIVKY**

- – adresy dotčené odstávkou elektřiny
- – místa připojení k elektrické síti dotčená odstávkou

INFORMACE ZASLÁNA

IDDS: 5gtbz44 (Město Jablonné v Podještědí)

IDDS: vk8b77b (Obec Janovice v Podještědí)